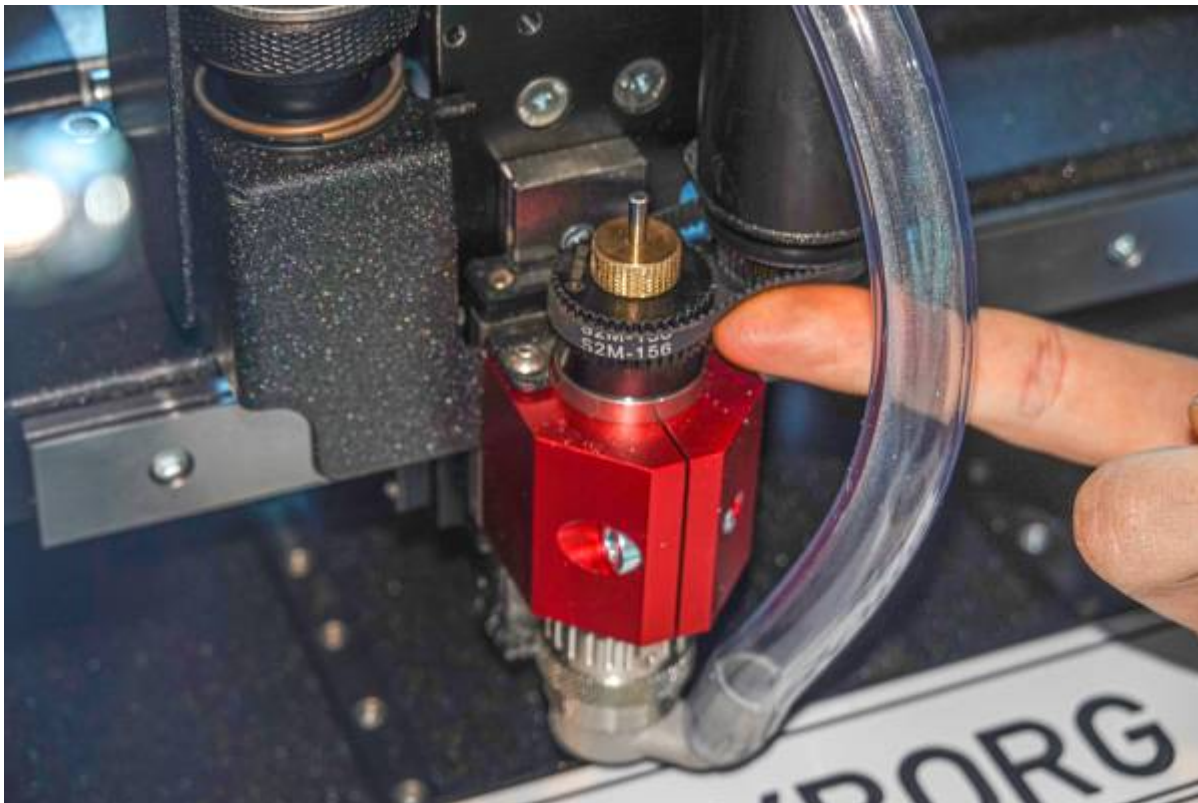


De spindel aandrijfriem vervangen

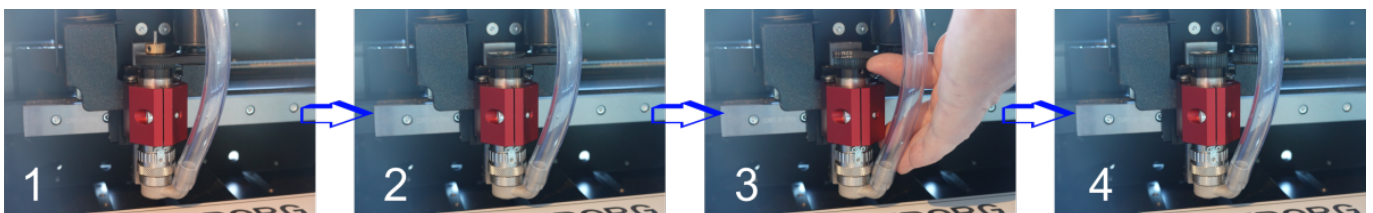
Belangrijke opmerkingen:

1. Omdat de riem tussen de spindelmotor en de spindel een tandriem is, is het niet nodig om hem echt op te spannen. De tanden op de riem zorgen ervoor dat er geen slip is en dus geen verlies in toerental.
2. Het voordeel van een niet-opgespannen riem is bovendien dat de spindelmotor lagers niet blootgesteld worden aan overdreven laterale druk.



In de bovenstaande afbeelding is duidelijk te zien dat er geen spanning staat op de tandriem.

Volg de 4 onderstaande stappen om de riem van de spindel af te nemen.



1. Spindel met frees en spanknop
2. verwijder frees en spanknop uit de spindel
3. Roteer de spindel klokgewijs en beweeg de riem tegelijkertijd omhoog op de spindel riemschijf
4. Ten slotte draai je zo de tandriem los van de spindel riemschijf.

Plaats de nieuwe tandriem eerst rond de riemschijf op de spindelmotor en roteer hem dan klokgewijs op de spindel riemschijf.

Ga verder naar [de elektronica reinigen](#).

Ga verder naar [de inhoudstafel](#).

From:
<https://manuals.cyborg-engravers.com/> - **cyborg-engravers**

Permanent link:
https://manuals.cyborg-engravers.com/doku.php?id=nl:x200:spindle_belt_replacement

Last update: **2025/03/10 22:24**

