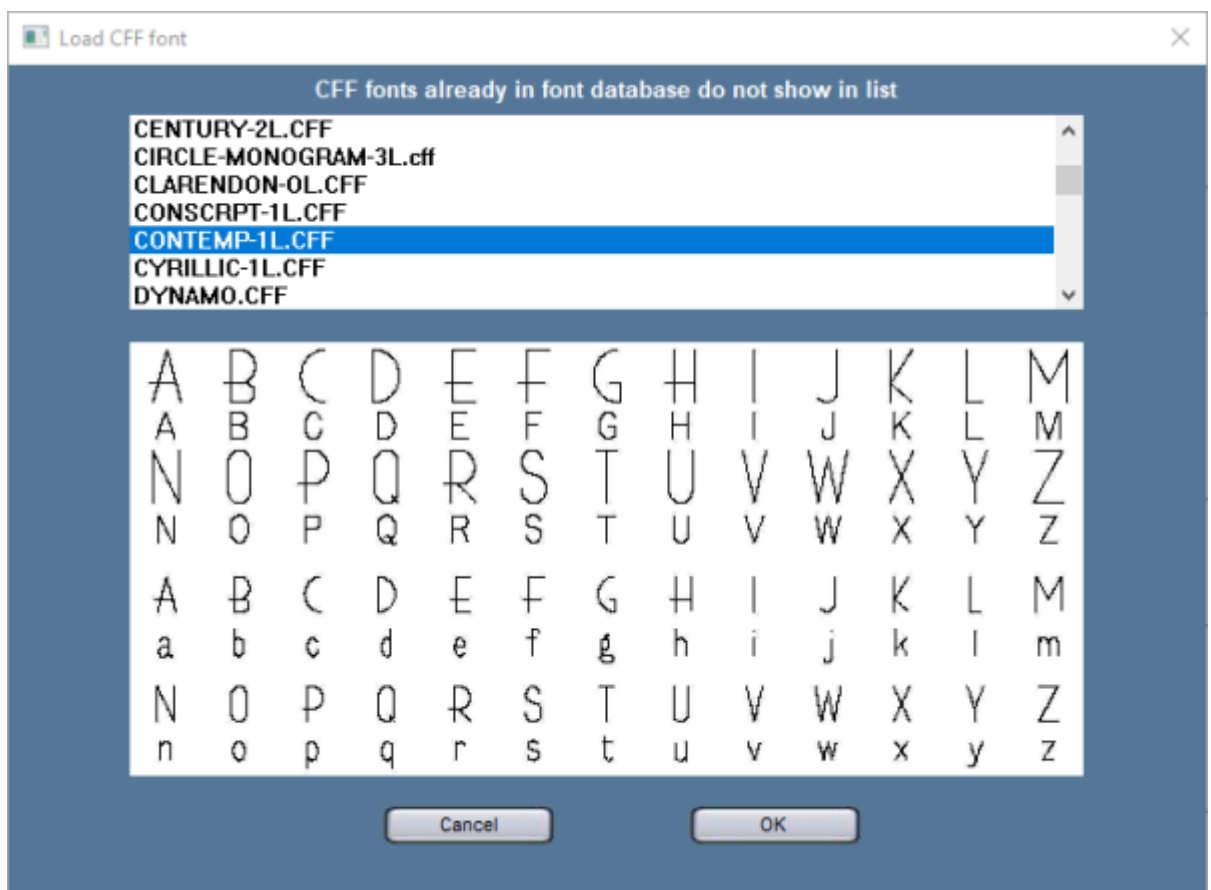


# Option de menu "Charger police Symmetry (\*.CFF)"

En standard, comme vous pourrez le constater dans le menu déroulant **Police**, il n'y a qu'un nombre limité des polices de caractères qui est affiché en standard. Si vous voulez vous servir de n'importe quelle autre police de caractères Symmetry à votre disposition, il faut importer ces polices d'abord. Si vous voulez avoir d'autres (ou plus de) polices disponibles en standard en Symmetry ? Vous pouvez également changer la liste des polices dans le menu **Préférences**.

En ce moment, il ya 45 polices de caractères Symmetry disponibles dans le logiciel, dont la plupart des polices Européennes classiques. De plus, la liste de polices contient une police Russe (Cyrillique) et une Grecque .

## Détails



- Accédez l'option **Charger police Symmetry** dans le menu **Texte**.
- Choisissez la police de votre choix.
- La partie supérieure de la fenêtre **Charger police Symmetry Load** vous montre une liste de polices disponibles avec une barre de défilement sur le côté. La partie inférieure de la fenêtre vous donne une prévisualisation de la police marquée.
- En cliquant le bouton **OK** en bas de la fenêtre, vous ajouterez la police dans la liste de **Polices**

en bas au milieu de l'écran principal, et elle sera en même temps appliquée sur la ligne de texte actuelle.

## Liste de polices

Nom de police	Nom de fichier	Disponible en standard	Accent européens disponibles	Remarques
<b>Avalon</b>	<a href="#">AVALON-1L.CFF</a>	Non	<b>Oui</b>	simple trait
<b>Baskerville Bd</b>	<a href="#">BASKERVILLE-OL.CFF</a>	Non	Non	contour
<b>Trophy Block</b>	<a href="#">BLOCK-2L.CFF</a>	Non	Non	police petites capitales
<b>BowlBall</b>	<a href="#">BOWLBALL-3L.CFF</a>	Non	<b>Oui</b>	police petites capitales
<b>Braille</b>	<a href="#">BRAILLE1.CFF</a>	Non	Non	
<b>Braille2</b>	<a href="#">BRAILLE2.CFF</a>	Non	Non	
<b>Century</b>	<a href="#">CENTURY-2L.CFF</a>	Non	Non	
<b>CirMono</b>	<a href="#">CIRCLE-MONOGRAM-3L.CFF</a>	Non	Non	
<b>Clarendon</b>	<a href="#">CLARENDON-OL.CFF</a>	Non	Non	contour
<b>Com Script</b>	<a href="#">COMSCRIPT-9L.CFF</a>	<b>Oui</b>	<b>Oui</b>	
<b>Connect Script</b>	<a href="#">CONSCRIPT-1L.CFF</a>	Non	Non	simple trait
<b>Contemp 1 Line</b>	<a href="#">CONTEMP-1L.CFF</a>	Non	Non	simple trait
<b>Russion CY</b>	<a href="#">CYRILLIC-1L.CFF</a>	Non	N/A	simple trait
<b>DIN1451</b>	<a href="#">DIN1451-1L.CFF</a>	<b>Oui</b>	<b>Oui</b>	simple trait
<b>Dynamo</b>	<a href="#">DYNAMO.CFF</a>	Non	Non	
<b>Flora Bold</b>	<a href="#">FLORA-BOLD-5L.CFF</a>	Non	Non	
<b>Flora Normal</b>	<a href="#">FLORA-NORMAL-3L.CFF</a>	<b>Oui</b>	<b>Oui</b>	
<b>Fritz Med</b>	<a href="#">FRITZMEDIUM-3L.CFF</a>	Non	Non	
<b>Fritz Quad</b>	<a href="#">FRITZ-OL.CFF</a>	Non	Non	contour
<b>Futura 1L</b>	<a href="#">FUTURA-1L.CFF</a>	Non	<b>Oui</b> <sup>1)</sup>	police petites capitales
<b>Gothic</b>	<a href="#">GOTHIC-1L.CFF</a>	Non	Non	
<b>Goudy Bold</b>	<a href="#">GOUDY-OL.CFF</a>	Non	Non	contour
<b>Greek 1L</b>	<a href="#">GREEK-1L.CFF</a>	Non	N/A	
<b>Handel</b>	<a href="#">HANDEL-1L.CFF</a>	Non	Non	
<b>Helvetica 1 Line</b>	<a href="#">HELVET-1L.CFF</a>	<b>Oui</b>	Non	simple trait
<b>3 Line Helvetica</b>	<a href="#">HELVET3L.CFF</a>	<b>Oui</b>	<b>Oui</b>	
<b>6 Line Helvetica</b>	<a href="#">HELVET6L.CFF</a>	<b>Oui</b>	<b>Oui</b>	
<b>Microstyle Bd</b>	<a href="#">MICRO.CFF</a>	Non	Non	
<b>Old English 3L</b>	<a href="#">OLDENGLISH-3L.CFF</a>	Non	Non	
<b>Optima 5L</b>	<a href="#">OPTIMA-5L.CFF</a>	Non	Non	
<b>Upp/Low Roman</b>	<a href="#">ROMANUL-3L.CFF</a>	Non	<b>Oui</b>	
<b>3 Line Roman</b>	<a href="#">ROMAN-UL-3L.CFF</a>	Non	<b>Oui</b>	small caps
<b>Con.Script</b>	<a href="#">SCRIPT-1L.CFF</a>	Non	Non	simple trait
<b>2 line script</b>	<a href="#">SCRIPT-2L.CFF</a>	Non	<b>Oui</b>	

Nom de police	Nom de fichier	Disponible en standard	Accent européens disponibles	Remarques
<b>Souvenir O/L</b>	<a href="#">SOUVENIR-OL.CFF</a>	Non	Non	contour
<b>Stencil Gothic</b>	<a href="#">STENCIL-GOTHIC-1L.CFF</a>	Non	Non	Ne contient pas de minuscules.
<b>Stencil</b>	<a href="#">STENCIL-OL.CFF</a>	Non	Non	<ul style="list-style-type: none"> <li>• outline</li> <li>• Ne contient pas de minuscules.</li> </ul>
<b>Stymie 1L</b>	<a href="#">STYMIE-1L.CFF</a>	Non	<b>Oui</b>	simple trait
<b>Triumvirate Blk</b>	<a href="#">TBKOUT-OL.CFF</a>	Non	Non	contour
<b>Times 3 Line</b>	<a href="#">TIMES-3L.CFF</a>	Non	Non	
<b>Outline Times</b>	<a href="#">TIMES-OL.CFF</a>	Non	Non	contour
<b>Triumvirate Out</b>	<a href="#">TRIUMVIRATE.CFF</a>	Non	Non	
<b>Univers 39</b>	<a href="#">UNIVERS39-2L.CFF</a>	<b>Oui</b>	<b>Oui</b>	
<b>Univers 55</b>	<a href="#">UNIVERS55-6L.CFF</a>	Non	<b>Oui</b>	
<b>Victoria</b>	<a href="#">VICTORIA-2L.CFF</a>	Non	<b>Oui</b>	

## Notes

### Cipher vs. TrueType fonts

- When choosing the **Text** menu, you will notice that the top two menu options allow you to import fonts: either **Cipher fonts**, or **TrueType fonts**. Both font types are fundamentally different: **Cipher fonts** were designed specifically for engraving purposes and come only with Symmetry and its predecessor, Cipher, while **TrueType fonts** are fonts for layout and printing purposes and come with a wide array of layout and design softwares, such as MS Word, CorelDRAW, Adobe Illustrator, etc.
- Among the available Cipher fonts, there are some outline fonts, single-line fonts, and multiple-line fonts. TrueType fonts will always start as outline fonts. If you want to engrave them, not as outline characters, but filled out, you need to apply the **Object Fill and Tool dimensions** menu option after typing in your text. As explained in the **Object Fill and Tool dimensions** in this manual, the outline of the text will consequently be filled using the "island fill" method. You should be aware that, in comparison with similar multiple-line fonts, filled out TrueType texts take much longer to engrave. You can slight influence this by choosing a wider cutter tip, but only to a limited degree.

1)  
The font is small caps, but when typing lower case characters with accents, they are "real" lowercases, not small caps.

From:  
<https://manuals.cyborg-engravers.com/> - **cyborg-engravers**

Permanent link:  
[https://manuals.cyborg-engravers.com/doku.php?id=fr:symmetry:option\\_import\\_symmetry\\_font](https://manuals.cyborg-engravers.com/doku.php?id=fr:symmetry:option_import_symmetry_font)

Last update: **2022/09/30 15:17**

