

Les principes de base

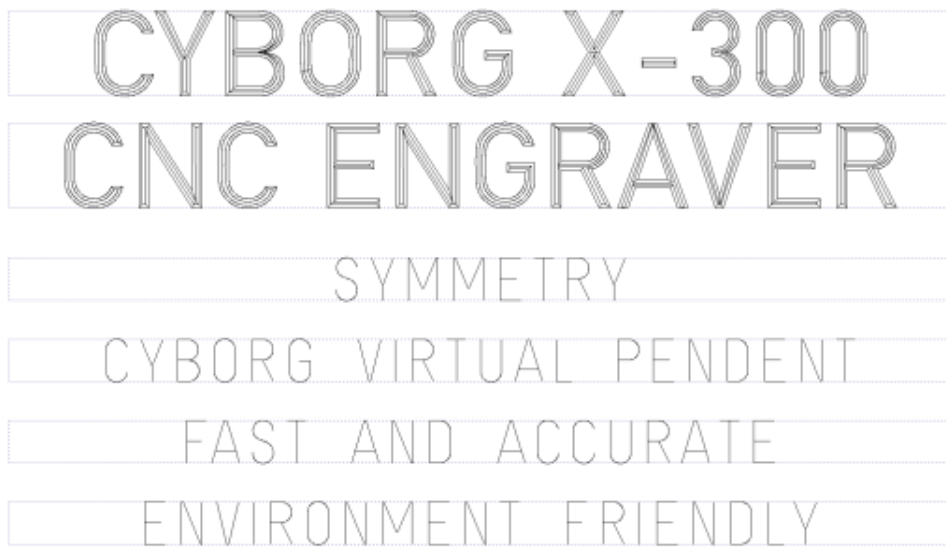
Symmetry a été créé pour permettre la création de mises en page simples comme complexes, afin d'être gravées par une machine à graver Cyborg.

Si vous comprenez les caractéristiques de base, vous maîtriserez mieux ce logiciel. Lisez attentivement ce qui suit.

Les paramètres de base qui définissent chaque ligne de texte sont expliqués dans l'image ci-dessous.

	<p>Le rectangle vert représente le bord de la plaquette. Le rectangle pointillé représente une ligne de cadrage, qu'on appelle aussi une ligne de texte. C'est un rectangle imaginaire qui ne sera pas gravé. La longueur de ce rectangle imaginaire détermine l'espace maximale qui est réservée pour le texte.</p> <ol style="list-style-type: none"> 1. La hauteur de la plaque. 2. La largeur de la plaque. 3. La hauteur du caractère. Dans chaque police (style de caractères) c'est la hauteur de la majuscule "E". 4. La ligne de base. Il s'agit de la distance entre le bord supérieur de la plaque et la base de la ligne de texte. 5. Marge à gauche, c'est la distance entre le bord gauche de la plaque et le bord gauche du rectangle qui détermine le cadrage de la ligne de texte. 6. Marge à droite, c'est la distance entre le bord droite de la plaque et le bord droite du rectangle qui détermine le cadrage de la ligne de texte. <p>Dans l'exemple à gauche le texte est centré dans le cadrage de la ligne de texte.</p>
<p>Notes:</p> <ul style="list-style-type: none"> * Toutes les dimensions sont en millimètres. Symmetry peut aussi être paramétré pour travailler en pouces. * Chaque police contient des caractères qui descendent partiellement en dessous de la ligne de base, par exemple la minuscule "g". * Chaque police contient également des caractères qui sont plus hauts que le cadrage de la ligne de texte. * Dans un cadrage d'une ligne de texte le texte peut être centré, aligné à gauche ou aligné à droite. (voir les exemples à droite) * Dans l'exemple ci-dessus et les exemples à droite la longueur du texte est plus petit que la longueur du cadrage. 	
	<ul style="list-style-type: none"> * Quand le texte est plus long il atteindra à un certain moment les extrémités du rectangle imaginaire qui détermine le cadrage. * A partir de là le texte sera condensé, mais uniquement en largeur. La hauteur reste invariée. * Une ligne de texte qui n'est pas rétrécie sera gravé à 100 %, des textes condensés ont un pourcentage de largeur plus petit que 100%. * Aussi bien le caractères qui l'espace entre les caractères seront comprimés du même pourcentage. * Quand la condensation devient trop importante le texte devient illisible.

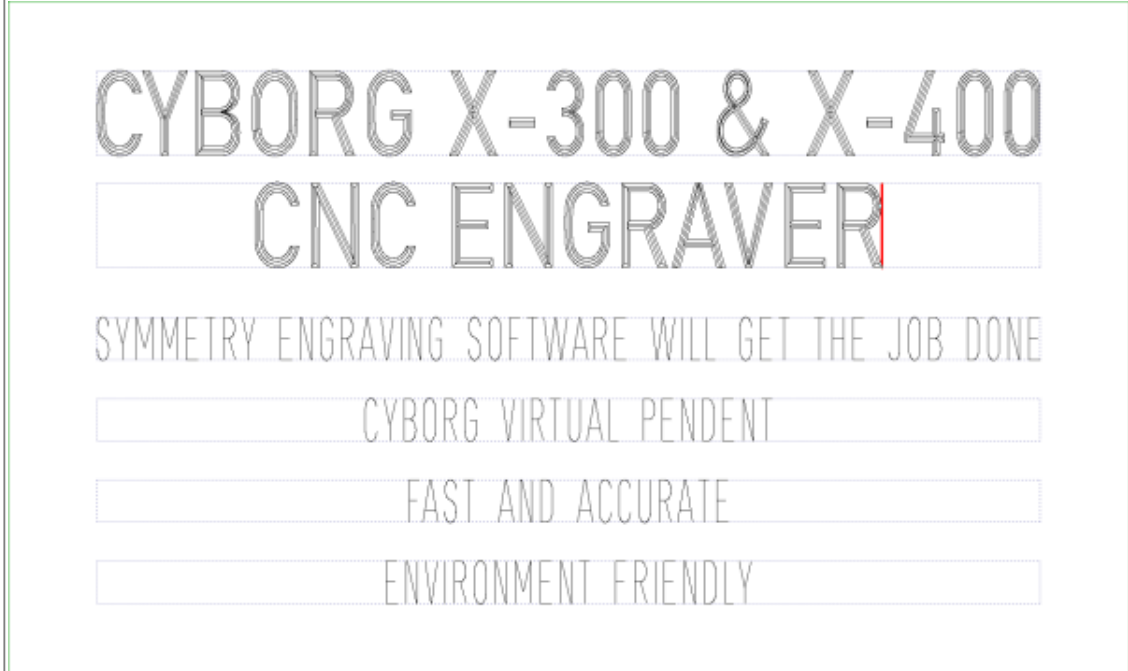
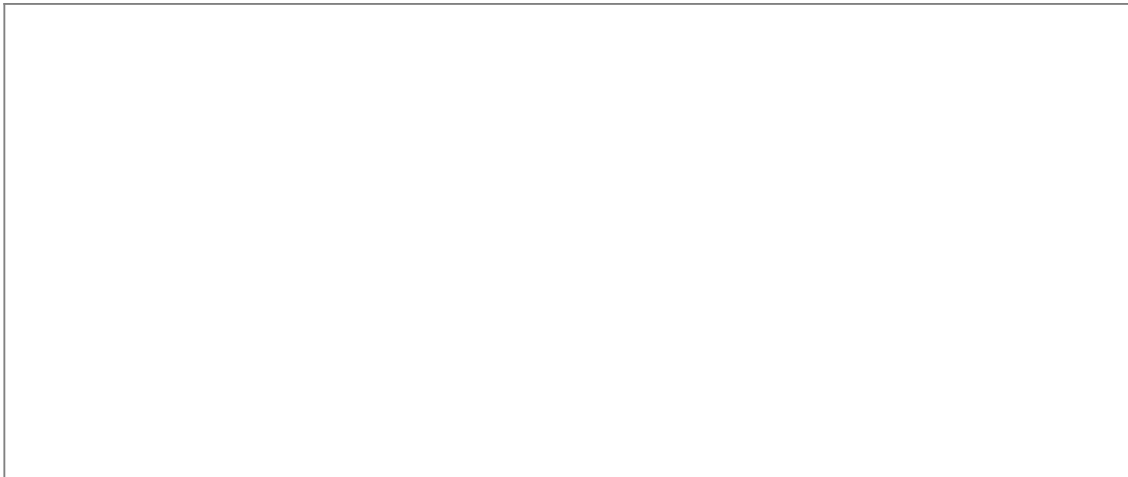
Trois modes de compression.



CYBORG X-300
CNC ENGRAVER
SYMMETRY
CYBORG VIRTUAL PENDENT
FAST AND ACCURATE
ENVIRONMENT FRIENDLY

La plaquette à gauche contient 6 lignes de texte. Les deux premières lignes ont la même hauteur de caractères. Les quatre dernières lignes ont également la même hauteur de caractères.

Aucun de ces textes est aussi long qu'il touche les extrémités de son cadrage. C'est pourquoi tous les textes dans cette plaquette sont gravés à 100% de largeur. Les deux premières lignes sont gravées avec la police "Din1451 4-traits". Les 4 dernières lignes sont gravées en utilisant la police "Din1451 1-trait".



**Mode de condensation:
Lignes de même hauteur**

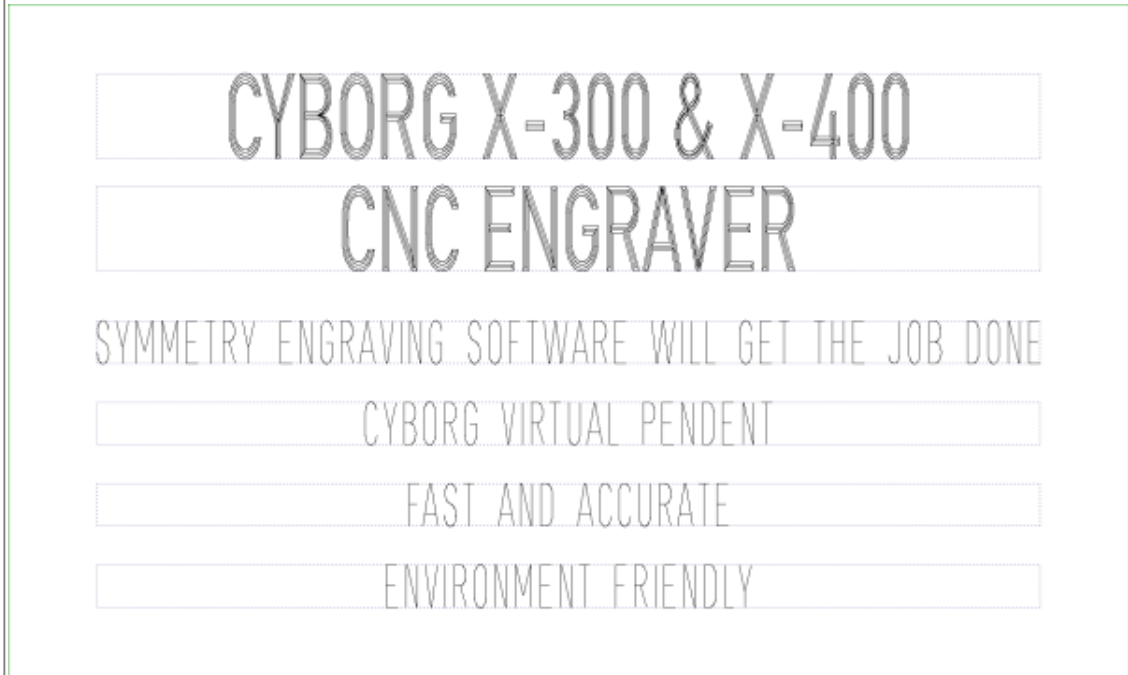
Toutes les lignes de texte qui ont la même hauteur obtiennent également la même pourcentage de largeur.


La première ligne était trop longue et donc elle est automatiquement condensé à 75,38 %.

La deuxième ligne a la même hauteur que la première, et bien que la texte n'est pas trop long, cette ligne obtient la même largeur de 75,38 %.

La troisième ligne de texte est comprimée à 54,31 % afin d'entrer dans le cadrage de cette ligne.

La 4ième, 5ième et 6ième ligne ont la même hauteur que la 3ième et obtiennent donc le même pourcentage de largeur, 54,31 %.

	<p>Mode de condensation: toutes les lignes</p> <p>Toutes les lignes de texte, peu importe leur hauteur de caractères, obtiennent le même pourcentage de largeur. La troisième ligne était la plus longue des 6 et était comprimée à 54,31 % afin d'entrer dans l'espace prévue.</p>
	<p>Toutes les autres lignes de texte, peu importe leur hauteur, obtiennent également une largeur de 54,31 %.</p>

	<p>Mode de condensation: Ligne par ligne</p> <p>De toutes les lignes de texte sur une plaque seulement celles qui sont trop longues sont comprimées. La première ligne était trop longue pour entrer dans le cadrage. Par conséquent elle a été compressée à 75,38 %.</p> <p>La deuxième ligne de texte a la même hauteur, le texte n'est pas trop long et conserve donc la largeur de 100 %.</p> <p>La 3ème ligne de texte a été raccourcie à 54,31 %.</p> <p>Les 4e, 5e et 6e lignes ont la même hauteur que la ligne 3, mais ne sont pas trop longues et conservent une largeur de 100 %.</p>
---	---

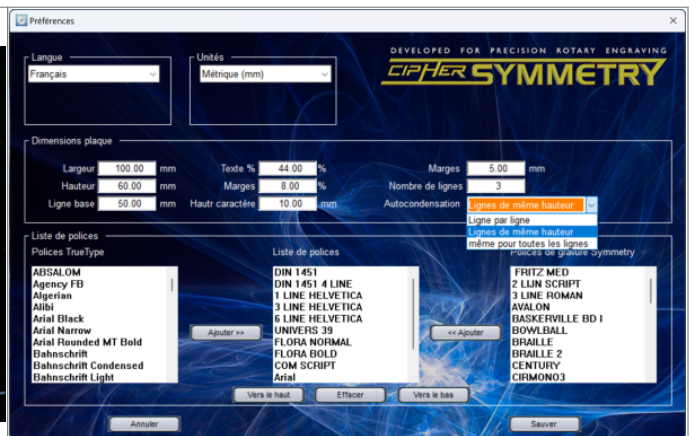
Comment choisir le mode de condensation

Il existe essentiellement deux possibilités : soit vous pouvez définir une option spécifique par défaut, soit vous pouvez modifier l'option de condensation pour un travail spécifique.

<p>1. Définir par défaut</p>	
------------------------------	--

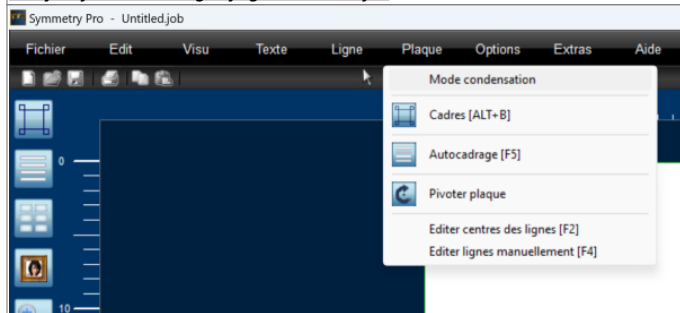


Lorsque vous démarrez le logiciel Symmetry, cette fenêtre apparaîtra sur votre PC. Dans cette fenêtre, cliquez sur le pignon. Lorsque vous passez la souris dessus, le pignon devient vert.

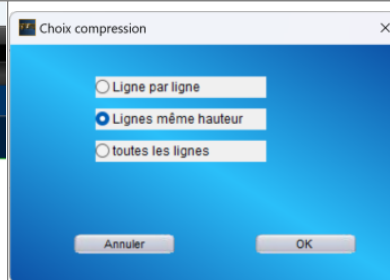


Lorsque vous cliquez sur ce pignon, la fenêtre ci-dessus s'ouvrira. Sur la droite, il y a une option « Condensation ». Cliquer sur ce champ d'option vous donnera le choix entre 3 options et enregistrera cette option par défaut.

2. Tijdelijk de instelling wijzigen voor een job



In het Symmetry menu systeem kies je de optie "Plaat".



Klik op de optie "Inkrimp Mode" en ht volgende venster wordt geopend. Kies één van de drie opties en klik op de "OK" knop.

From:
<https://manuals.cyborg-engravers.com/> - **cyborg-engravers**

Permanent link:
https://manuals.cyborg-engravers.com/doku.php?id=fr:symmetry:de_basics&rev=1744138932

Last update: **2025/04/08 21:02**

