

# Les principes de base

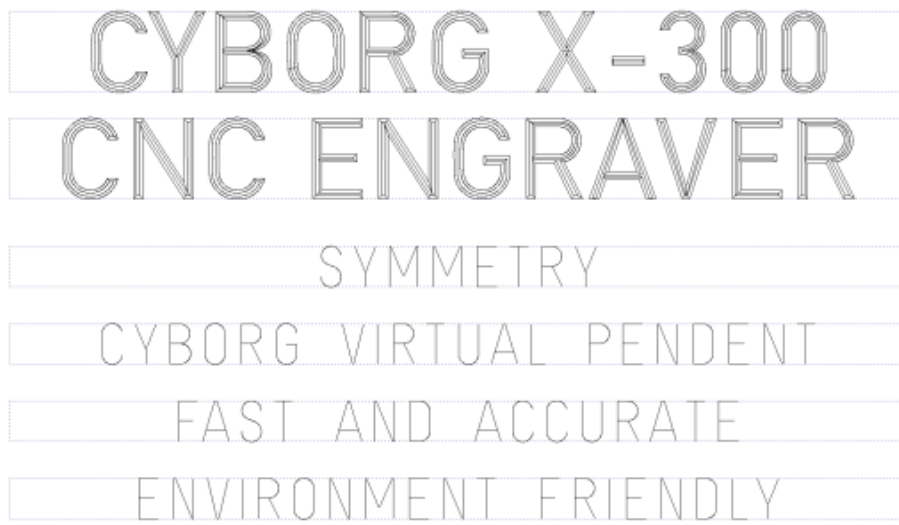
Symmetry a été créé pour permettre la création de mises en page simples comme complexes, afin d’être gravées par une machine à graver Cyborg.

Si vous comprenez les caractéristiques de base, vous maîtriserez mieux ce logiciel. Lisez attentivement ce qui suit.

## De basisparameters die elke tekstregel definiëren, worden in de onderstaande afbeelding uitgelegd.

|  |   |
|--|---|
|  | <p>De groene rechthoek stelt de plaatrand voor. De gestippelde rechthoek is een layoutregel, ook wel een tekstregel genoemd. Het is een denkbeeldige rechthoek die niet gegraveerd zal worden. De lengte van deze denkbeeldige rechthoek bepaalt de maximale ruimte die voor tekst is gereserveerd.</p> <ol style="list-style-type: none"> <li>1. Dit is de plaathoogte.</li> <li>2. Dit is de plaatbreedte.</li> <li>3. Dit is de letterhoogte. Dit is in elk lettertype de hoogte van de hoofdletter "E".</li> <li>4. Dit is de basislijnafstand. Het is de afstand tussen de bovenrand van de plaat en de basis van de tekstregel rechthoek.</li> <li>5. Linkermarge, dit is de afstand tussen de linker plaatrand en de linkerkant van de tekstregel rechthoek.</li> <li>6. Rechtermarge, dit is de afstand tussen de rechter plaatrand en de rechterkant van de tekstregel rechthoek.</li> </ol> <p>In het voorbeeld links is de tekst gecentreerd in de tekstregel rechthoek.</p> |
| <p><b>Nota's:</b></p> <ul style="list-style-type: none"> <li>* Alle maten worden uitgedrukt in millimeters. De software kan echter zo worden ingesteld dat deze in inches werkt.</li> <li>* Elk lettertype bevat tekens die gedeeltelijk onder de basislijn staan, in het bovenstaande voorbeeld de kleine letter "g".</li> <li>* Elk lettertype bevat ook tekens die hoger zijn dan de tekstregel rechthoek.</li> <li>* Binnen een layoutregel kan de tekst gecentreerd, links of rechts uitgelijnd worden. (zie de voorbeelden rechts)</li> <li>* In het bovenstaande voorbeeld en de voorbeelden rechts is de tekstlengte korter dan de lengte van de layoutregel.</li> </ul> |   |
|  | <ul style="list-style-type: none"> <li>* Wanneer de tekst langer wordt, bereikt deze uiteindelijk de grenzen van de denkbeeldige layout rechthoek.</li> <li>* Vanaf dat punt wordt de tekst gecondenseerd, maar alleen in de breedte. De hoogte blijft ongewijzigd.</li> <li>* Een niet-gecondenseerde tekstregel wordt op 100% weergegeven, gecondenseerde teksten hebben een condensatiepercentage dat kleiner is dan 100%.</li> <li>* Zowel de lettertekens als de ruimte ertussen worden gelijkmatig verkleind.</li> <li>* Wanneer de condensatie te groot wordt, wordt de tekst onleesbaar.</li> </ul>   |

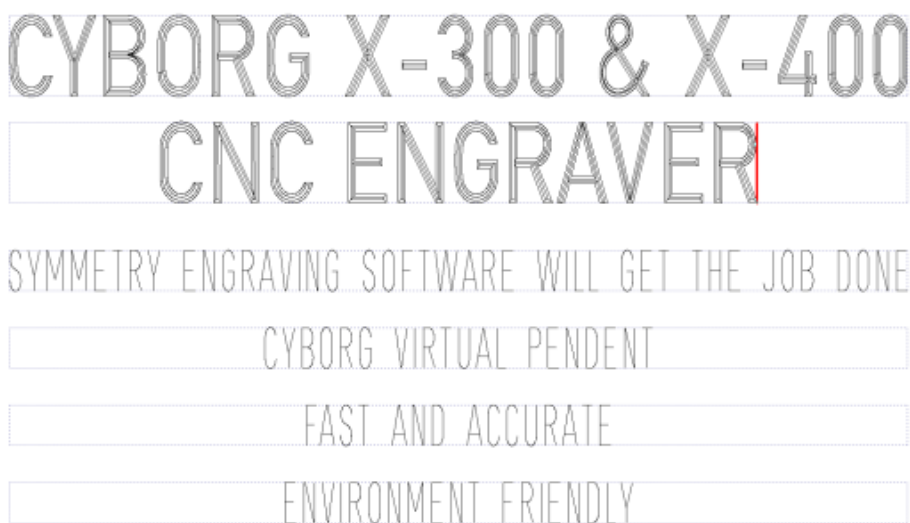
## Drie verschillende inkrimpings keuzes.



CYBORG X-300  
CNC ENGRAVER  
SYMMETRY  
CYBORG VIRTUAL PENDENT  
FAST AND ACCURATE  
ENVIRONMENT FRIENDLY

Het plaatje links bevat 6 tekstregels. De eerste twee regels hebben dezelfde letterhoogte. De laatste 4 tekstregels hebben ook dezelfde letterhoogte.

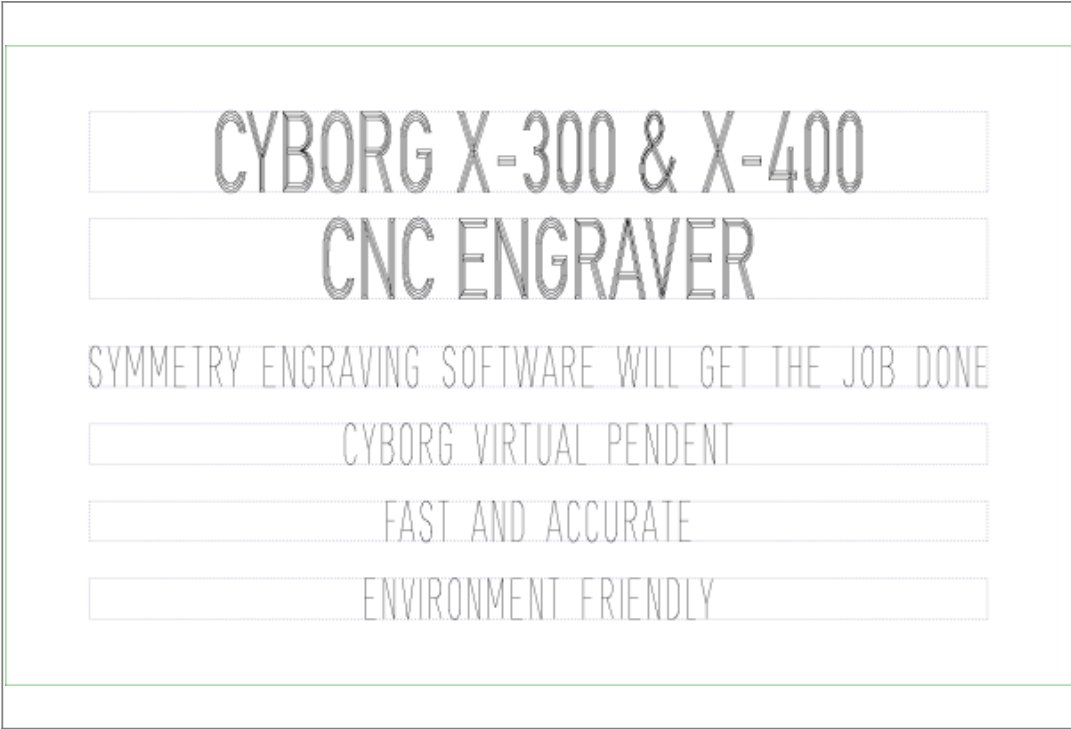
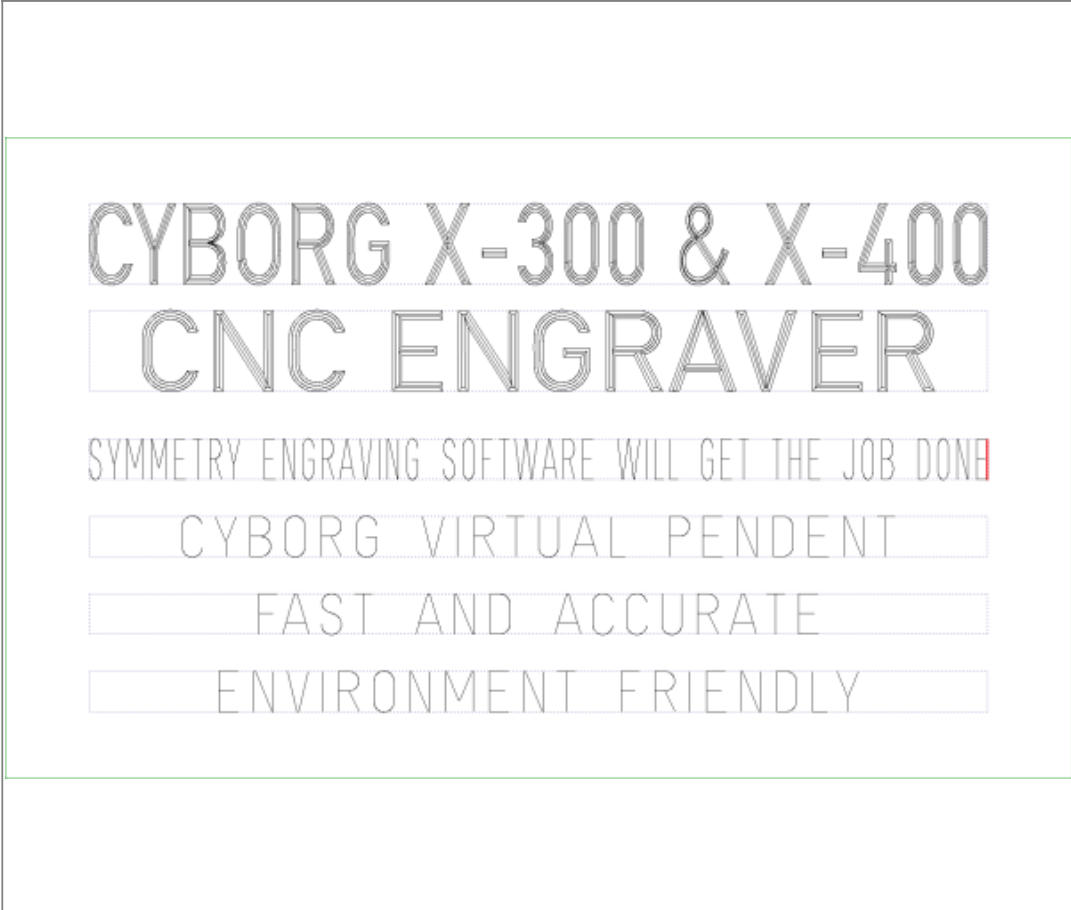
Geen van de teksten is zo lang dat deze de randen van het tekstvak raakt. Daarom worden alle tekstregels gegraveerd op 100% breedte. De eerste 2 regels zijn ingesteld op het lettertype "Din1451 4-lijn". De laatste 4 regels zijn ingesteld op het lettertype "Din1451 1-lijn".



CYBORG X-300 & X-400  
CNC ENGRAVER  
SYMMETRY ENGRAVING SOFTWARE WILL GET THE JOB DONE  
CYBORG VIRTUAL PENDENT  
FAST AND ACCURATE  
ENVIRONMENT FRIENDLY

**Condensatiemodus:  
regels met gelijke  
hoogte**

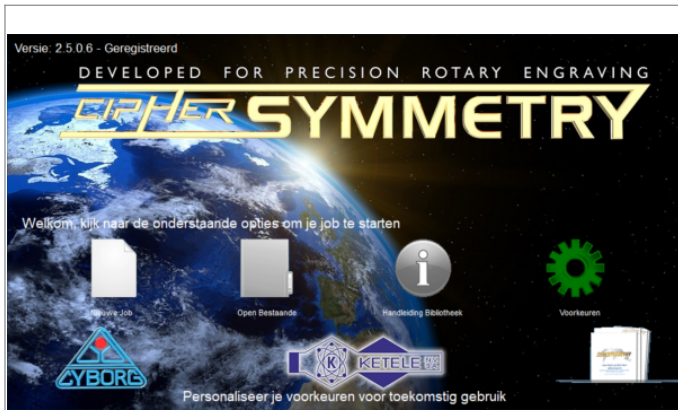
Alle tekstregels met dezelfde letterhoogte krijgen ook hetzelfde breedtepercentage. De eerste regel was te lang om in het tekstvak te passen en werd gecondenseerd tot 75,38%. De tweede tekstregel heeft dezelfde hoogte en hoewel de tekst niet te lang is, heeft deze ook een breedte van 75,38%. De 3e tekstregel is ingekort tot 54,31% om in het tekstvak te passen. De 4e, 5e en 6e regel hebben dezelfde hoogte als regel 3 en krijgen daarom hetzelfde condensatiepercentage van 54,31%.

|   |  |
|---|--|
|   | <p><b>Condensatiemodus: alle regels gelijk</b><br/>         Alle tekstregels, ongeacht hun letterhoogte, krijgen hetzelfde breedtepercentage. De derde regel was de langste van de 6 en moest worden ingekort tot 54,31 % om in het tekstvak te passen. Alle overige tekstregels, ongeacht hun hoogte, krijgen ook een breedte van 54,31%.</p>   |
|  | <p><b>Condensatiemodus: Regels individueel</b><br/>         Van alle tekstregels op een plaat worden alleen de te lange regels gecondenseerd. De eerste regel was te lang om in het tekstvak te passen en werd gecondenseerd tot 75,38%. De tweede tekstregel heeft dezelfde hoogte, de tekst is niet te lang en behoudt daardoor de breedte van 100%. De 3e tekstregel is ingekort tot 54,31%. De 4e, 5e en 6e regel hebben dezelfde hoogte als regel 3, maar zijn niet te lang en behouden een breedte van 100%.</p> |

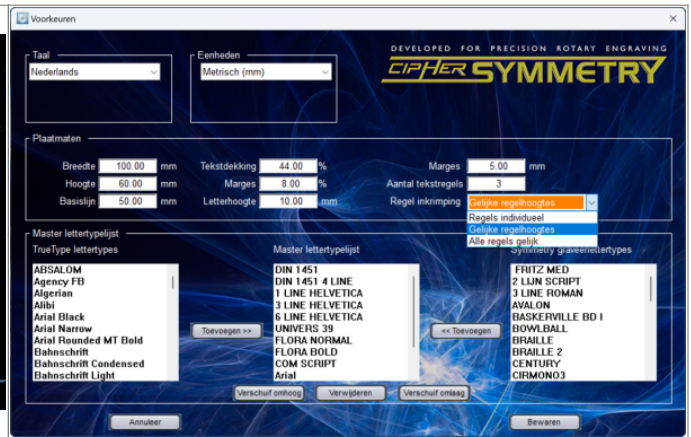
## Hoe stel je de condenseringskeuze in

Basically there are two possibilities, either you can set a specific option as default, or you can change the condensation option for any specific job.

|                                   |  |
|-----------------------------------|--|
| <p>1. Instellen als standaard</p> |  |
|-----------------------------------|--|

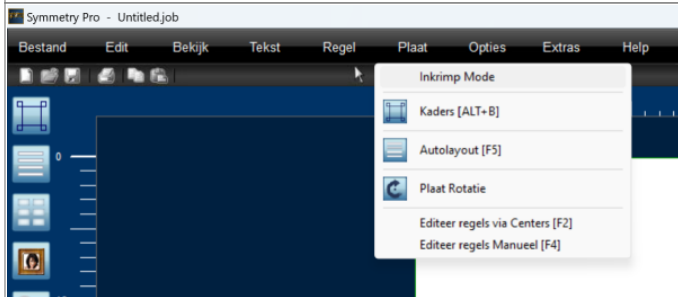


Wanneer je de Symmetry-software start, wordt dit venster op je pc weergegeven. In dit venster klik je op het tandwiel. Wanneer je eroverheen beweegt, kleurt het tandwiel groen.

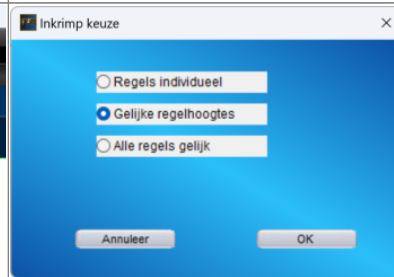


Wanneer je op dit tandwiel klikt, wordt bovenstaand venster geopend. Rechts is er een optie "Condensatie". Als u op dit optieveld klikt, kun je uit 3 opties kiezen en deze optie als standaard opslaan.

## 2. Tijdelijk de instelling wijzigen voor een job



In het Symmetry menu systeem kies je de optie "Plaat".



Klik op de optie "Inkrimp Mode" en het volgende venster wordt geopend. Kies één van de drie opties en klik op de "OK" knop.

From:  
<https://manuals.cyborg-engravers.com/> - **cyborg-engravers**

Permanent link:  
[https://manuals.cyborg-engravers.com/doku.php?id=fr:symmetry:de\\_basics&rev=1744010280](https://manuals.cyborg-engravers.com/doku.php?id=fr:symmetry:de_basics&rev=1744010280)

Last update: **2025/04/07 09:18**

